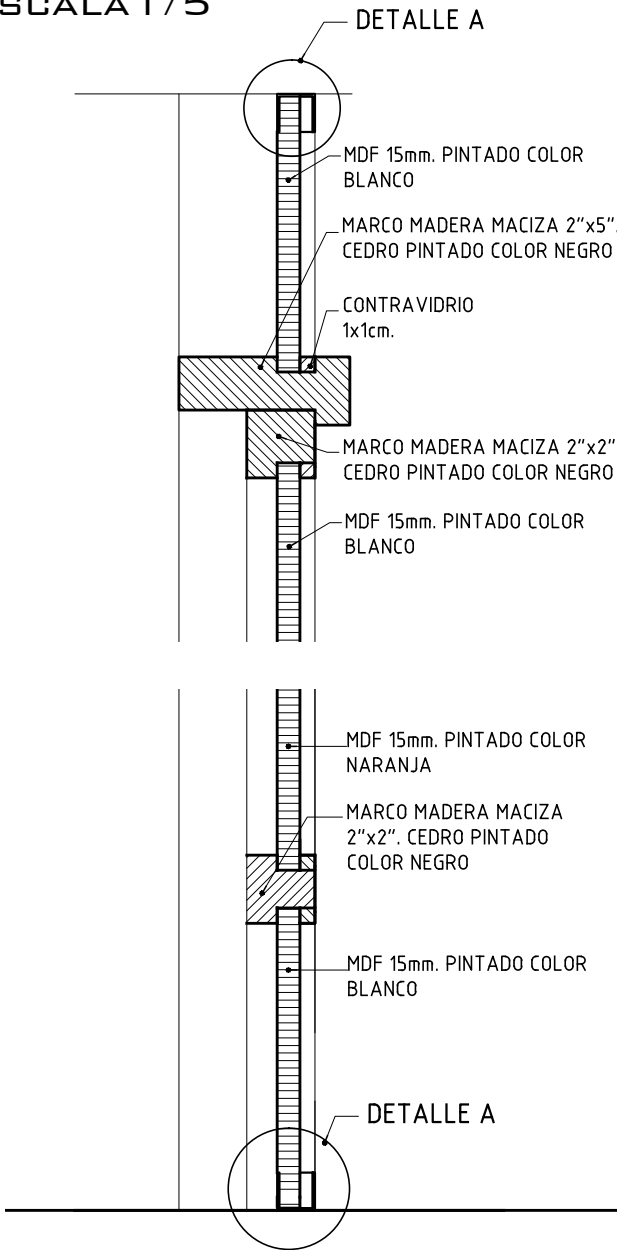
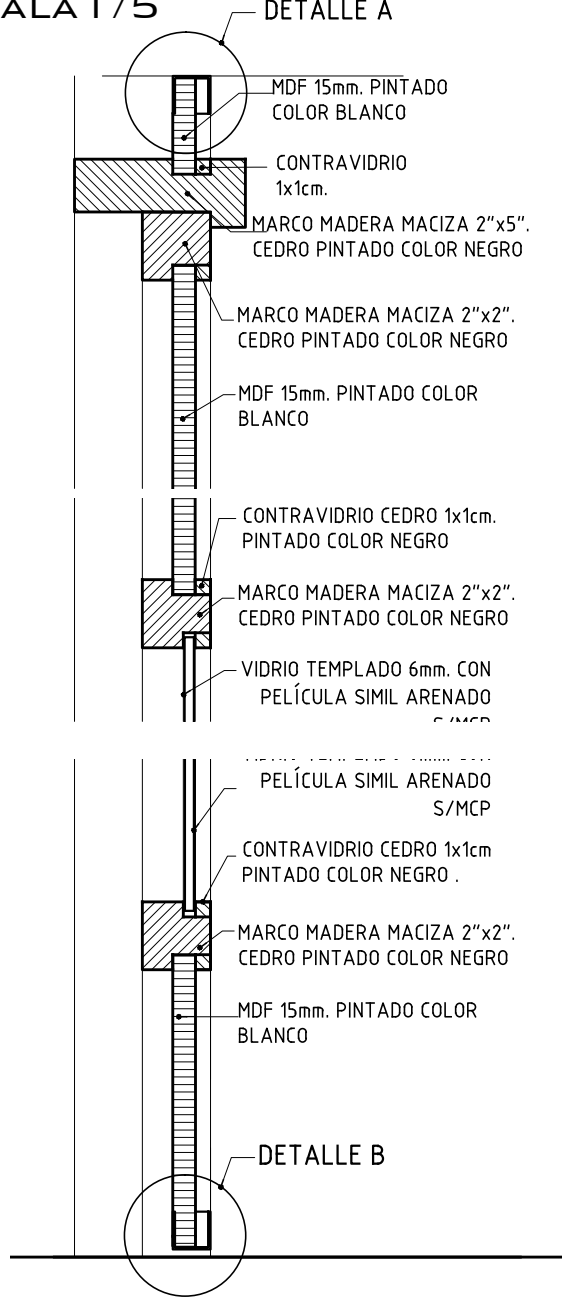


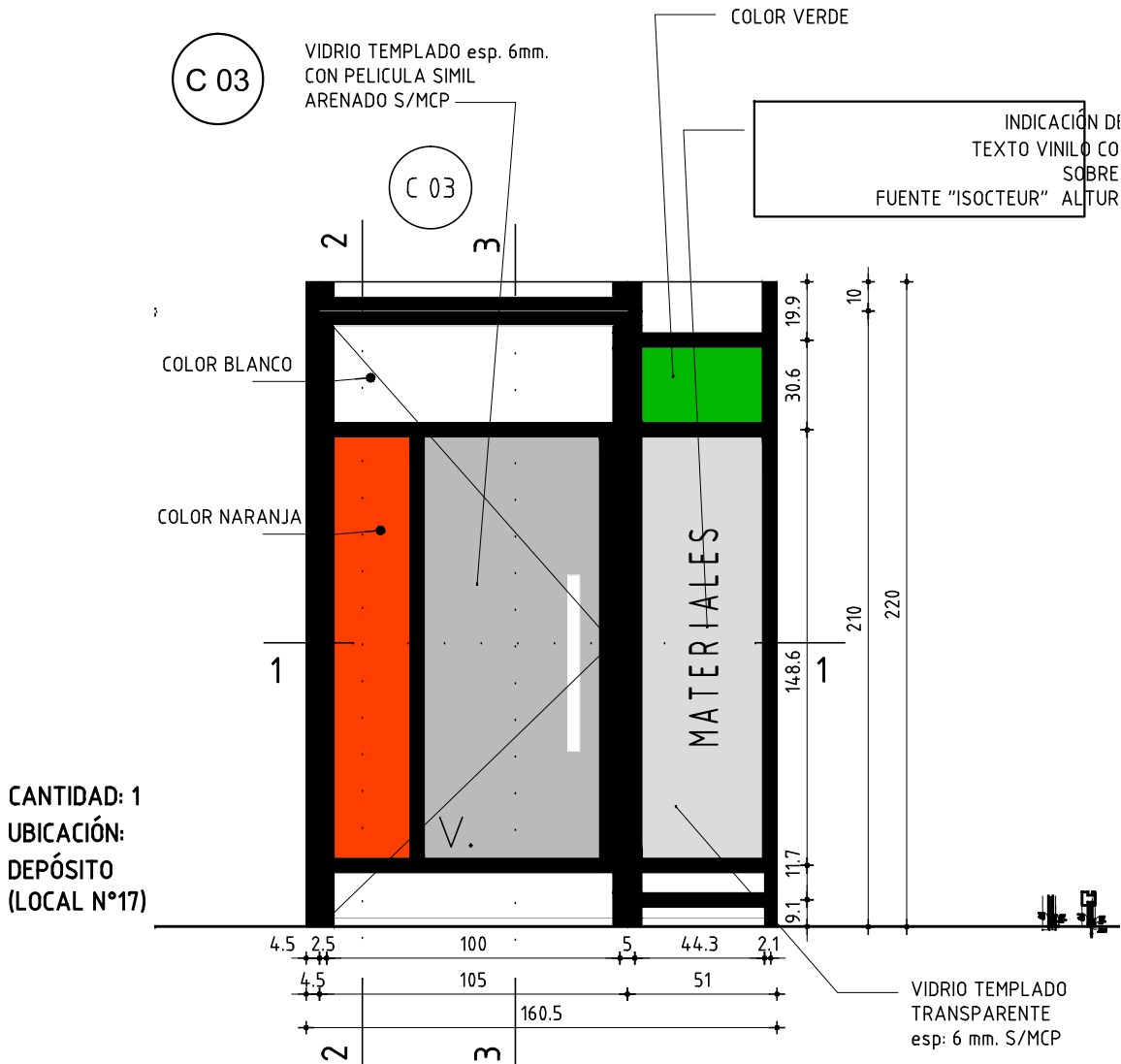
CORTE 2-2
ESCALA 1/5



CORTE 3-3
ESCALA 1/5

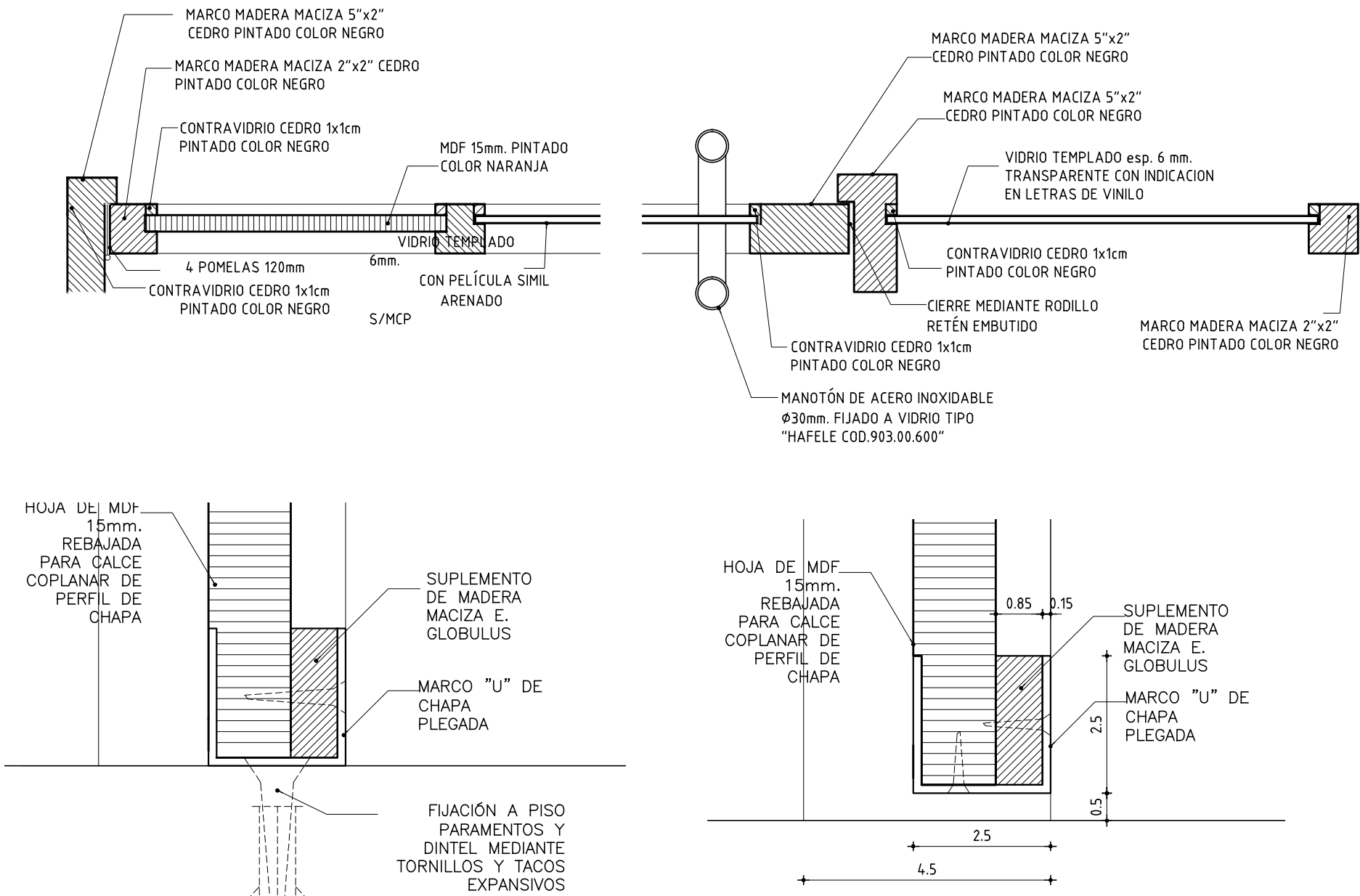


FACHADA
ESCALA 1/25



CANTIDAD: 1
UBICACIÓN:
DEPÓSITO
(LOCAL N°17)

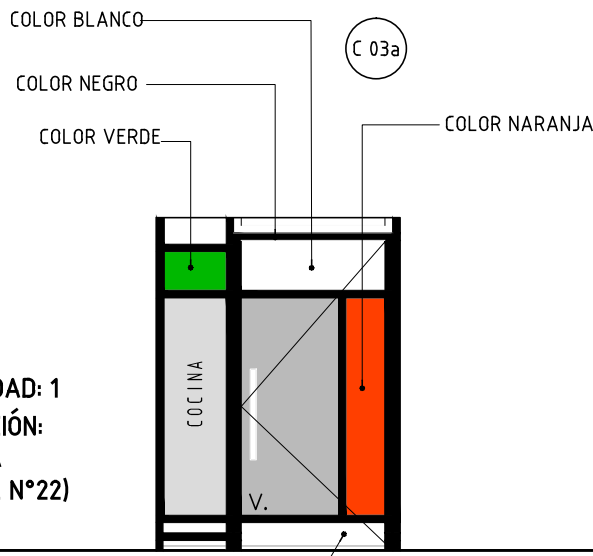
CORTE 1-1
ESCALA 1/5



DETALLE A
FIJACIÓN DE MAMPARA
ESCALA 1/1

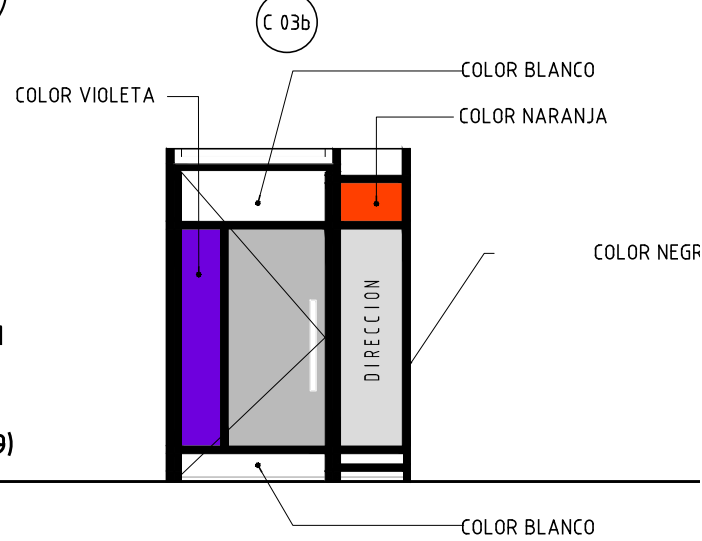
DETALLE B
REMATE DE PUERTA
PIEZAS MOVILES
ESCALA 1/1

C 03a



CANTIDAD: 1
UBICACIÓN:
COCINA
(LOCAL N°22)

C 03b



CANTIDAD: 1
UBICACIÓN:
DIRECCIÓN
(LOCAL N°29)

NOTA:

LAS VARIANTES DE C03, C03a Y C03b ESTÁN REFERIDAS A LOS COLORES DE LOS TABLEROS DE MDF Y A LA APERURA DE LAS PUERTAS (IZQUIERDAS O DERECHAS) SEGÚN UBICACIÓN EN LOCAL

TERMINACIÓN

2 MANOS FONDO PARA MADERA DE IGUAL O SUPERIOR CALIDAD QUE LA DE "TIPO INCA"
3 MANOS DE ESMALTE SINTÉTICO

ESTRUCTURA	TIPO	COMUN		
	MATERIAL	CEDRO	SECCION	2"x4"
	TAPAJUNTA	SECCION		
	CONTRAVIDRIO	CEDRO	SECCION	SEGUN DETALLES
	ANCLAJE	GRAPAS y/o TORNILLOS c/TACOS TIPO FISHER		
	COLOCACION TERMINACION	AMURADO PISO, MUROS LATERALES Y DINTELES 3 MANOS DE ESMALTE INCOLORO s/MCP		

HOJA	TIPO TABLERO ESTRUCTURA CEDRO—	VER DETALLES
	TABLERO PLACA MDF S/DETALLES	
	TERMINACION:	S/DETALLES

HERRAJES	MOVIMIENT. MANIOBRA CIERRE CIERRE	CANTIDAD	C/U TOTAL		
			3	9	POMELAS 140mm. TIPO HÁFELE
			1	3	MANOTÓN TIPO HÁFELE
			1	3	CERRADURA "TIPO STAR DOBLE PALETA" SUPERIOR E INFERIOR
			1	3	CIERRE MEDIANTE RODILLO RETÉN EMBUTIDO

VIDRIOS:

TEMPLADO TRANSPARENTE e=6mm.

OBSERVACIONES:

*TODAS LAS MEDIDAS SE VERIFICARAN EN OBRA.

ANEP

AREA DE PROYECTOS
DIRECCIÓN SECTORIAL DE INFRAESTRUCTURA
CONSEJO DIRECTIVO CENTRAL

OBRA: LICEO SAN ANTONIO CALLE 18 ESQ C. 24 /SAN ANTONIO/ SALTO

TIPO	C 03-C03a-C03b ANEXO B	HOJA	3
FECHA	11/2020	CANTIDAD	TOTAL 3

UBICACIÓN SECTOR ADMINISTRATIVO Y DE SERVICIOS
DEPÓSITO-COCINA-DIRECCIÓN

PLANILLA DE CARPINTERÍA